



gcagallery

GCA Gallery

présente

du 11 décembre 2015 au 16 janvier 2016



**HOMEWORK**

**gcagallery**

16 bis rue Catherine Ségurane 06300 Nice - France  
T. +33 6 09 07 75 99 - info@gcagallery.fr  
www.gcagallery.fr



## Sophie PUJAS

Sophie Pujas est journaliste et écrivain. Elle est l'auteur de deux récits publiés aux éditions Gallimard : *Z.M.*, consacré au peintre Zoran Music, et *Maraudes*, ainsi que de *Street art : poésie urbaine* (Tana).

### Stew, the perfect exile

Stew already chose his inner country some years ago. Japan captured the deepest reaches of his dream imagery. Kabuki masks, febrile lovers and enigmatic warriors found their way into his collages, frescos and paintings. Dragons and samurai summon a faraway imaginary world. One of his recurrent characters is Jizo, a protective creature, guardian of the temple, who is the benevolent mascot of Stew's world. The artist draws on the engravings he tracks down. From them he retains the delicacy of the patterns, the seductiveness of characters with an ambiguous, deliberately androgynous identity. There is a preference for flowing gestures and elegant poses, suspended and timeless. Perhaps too the power of scenes voided of depth, by broad flat surfaces heightened by dark borders, which make them all the more striking. He reinvents the subtle weaves of kimonos and other refined fabrics, working his backgrounds with careful attention to graceful details. Not without some humour, for instance, when he plays with his now familiar portrait gallery, moving and reinventing it, to the point of adding Elvis' quiff to one of his Rising Sun silhouettes. Or he will even use newspapers from the archipelago as material for his creation.

He has not yet explored the real Japan. He is waiting for the right moment, aware that great encounters are not decreed, but take their time.

Pending this takeoff, clouds of birds in increasingly vivid colours invade his works, gaining the forefront. One of the most decisive in his career is an immense blue heron, 52 metres tall, on a wall of the thirteenth district of Paris, paving the way to all other daring innovations! Winged creatures multiply with the stencils, there again drawing on a meticulous iconography that he recomposes at will, from the hummingbird to the phoenix. Coming from second generation Parisian graffiti, Stew has undoubtedly kept the flair for instant creation, the confidence in the gesture that leaps out and which now blooms in waves of joyful, hypnotic colours.

### Sophie PUJAS



# HOMEWORK

### Stew, l'exil rêvé

Voilà quelques années déjà que Stew a choisi son pays intérieur. Le Japon l'a happé dans les replis de ses images rêvées. Masques de kabuki, amants fébriles, guerriers énigmatiques se sont invités sur ses collages, ses fresques, ses tableaux. Dragons et samourais convoquent un imaginaire lointain. L'un de ses personnages récurrents : Jizo, créature protectrice, gardienne de temple – et fétiche bienveillant de l'univers de Stew. L'artiste se nourrit des estampes qu'il traque. Il en retient la délicatesse des motifs, la séduction de personnages à l'identité ambiguë, volontiers androgynes. Le goût des gestes fluides et des poses élégantes, suspendues, atemporelles. Peut-être aussi la force des vignettes dépourvues de profondeur, par larges à-plats rehaussés de bordures sombres, et qui frappent ainsi au plus vif. Il réinvente les trames subtiles des kimonos et autres textiles raffinés, travaillant ses fonds avec le souci du détail gracieux. Non sans humour, souvent : il joue ainsi à décliner sa galerie de portraits devenus familiers, la déplace, la réinvente. Jusqu'à greffer la banane d'Elvis à une de ses silhouettes du soleil levant. Clin d'œil encore, il va jusqu'à utiliser des journaux venus de l'archipel comme support de création...

Le Japon réel, il ne l'a pas encore arpenté. Il attend son heure, conscient que les grandes rencontres ne se décrètent pas, mais prennent leur temps.

En attendant cet envol, des nuées d'oiseaux aux couleurs de plus en plus vives envahissent ses œuvres, gagnant les premiers plans. L'un des plus fondateurs dans son parcours ? Un immense héron bleu de 52 mètres de haut, sur un mur du treizième arrondissement parisien – de quoi s'autoriser toutes les audaces par la suite ! Les créatures ailées se multiplient au fil des pochoirs, là encore inspirée d'une minutieuse iconographie, qu'il recompose à son gré, du colibri au phénix... Issu de la seconde génération du graffiti parisien, Stew en a sans doute gardé le sens d'une création immédiate, la confiance dans le geste qui jaillit. Et qui s'épanouit désormais en vagues de couleurs joyeuses et hypnotiques...

### Sophie PUJAS



# STEW

## DATE ET LIEU DE NAISSANCE

- France, 1978

## DIPLÔMES / FORMATION

- BTS Multimédia  
- LUS P3K

## THÉMATIQUES TRAITÉES / INSPIRATIONS / INFLUENCES

- Asie  
- Skate  
- Graffiti

## TECHNIQUES UTILISÉES

- Pochoir  
- Collage  
- Bombe aérosol  
- Vexel

## ESPACES PUBLICS PRÉFÉRÉS

- Surfaces métalliques

## GALERIES / EXPOSITIONS

- Welcome on Bird, Guillaume Daeppen Gallery, Bâle, Suisse, 2014  
- Nunc Paris 2014

## BIBLIOGRAPHIE

- Djerbahood, Edition Albin Michel, 2015  
- Tour Paris 13, Edition Albin Michel, 2014  
- Vitry ville Street Art, Critères Editions, 2013  
- Les Bains résidence d'artistes, Edition Drago, 2013  
- Paris pochoirs, Edition Alternatives, 2012  
- Vitry vit le street art, Edition Critères, 2011  
- Graffiti, Claude Abron, 2010  
- Stencil History X, Editions C215, 2007  
- Livre Rouge, Editions C215, 2006

## ÉVÉNEMENTS IMPORTANTS

- Naissance de sa fille, 2014  
- Fresque Place de Vénitie (52m), Paris, 2014  
- La Tour 13, Paris, 2013  
- Inauguration du 1er Graff Park français, Mantes-la-Jolie, 2010

## ENVIRONNEMENT MUSICAL

- Prince, Sign o' the times, 1987  
- Satanic surfers, Going nowhere fast, 1994  
- NOFX, the decline, 1999

## ENVIRONNEMENT ARTISTIQUE

- Utagawa Hiroshige (1797-1858)  
- Pierre Soulages (1019-)  
- Vincent van Gogh (1853-1890)

## ENVIRONNEMENT LITTÉRAIRE

- George RR Martin (1948-)  
- Romain Gary (1914-1980)  
- Robin Hobb (1952)  
- Daniel Pennac (1944-)

## ENVIRONNEMENT CINÉMATOGRAPHIQUE

- Danny Boyle (1956-)  
- Michel Gondry (1963-)  
- Paul Verhoeven (1938-)

## SIGNATURE







Jizo. L, 2014  
Pochoir et tampon de bombe aérosol sur papier marouflé sur  
panneau signé en haut à droite, contresigné, daté et titré au dos  
80 x 49 cm





Fan, 2014  
Encre sérigraphique et collage sur panneau  
signé, daté et titré au dos. Pièce unique  
60 x 30 cm



Arrow, 2014  
Encre sérigraphique et collage sur panneau signé,  
daté et titré au dos. Pièce unique  
60 x 30 cm



Neru, 2014  
Pochoir de bombe aérosol, encre sérigraphique  
et collage sur panneau signé au milieu à droite,  
daté et titré au dos. Pièce unique  
50 x 40 cm



Circle, 2014  
Pochoir de bombe aérosol, encre sérigraphique  
et collage sur panneau signé en bas à droite,  
contresigné, daté et titré au dos. Pièce unique  
50 x 40 cm





Tokyo, 2014  
Encre sérigraphique et pochoir de bombe aérosol sur panneau  
signé, daté et titré au dos. Pièce unique  
50 x 34 cm



James Dean, 2015  
Impression numérique sur papier signé, daté et titré au dos.  
Exemplaire unique  
70 x 50 cm



Elvis, 2015  
Impression numérique sur papier signé, daté et titré au dos.  
Exemplaire unique  
57 x 37 cm





Chris, 2015  
Bombe aérosol et pochoir sur toile signée en haut à droite, datée  
et titrée au dos  
116 x 89 cm



Dragon, 2015  
Pochoir et tampon de bombe aérosol sur papier signé en bas au  
milieu, contresigné, daté et titré au dos  
76 x 57 cm





Jizo S., 2014  
Pochoir et tampon de bombe aérosol sur toile signée  
en haut à gauche, daté et titré au dos, numéroté  
1/3 d'une série à 3 exemplaires tous différents  
27 x 22 cm

Jizo S., 2014  
Pochoir et tampon de bombe aérosol sur toile signée  
en haut à gauche, daté et titré au dos, numéroté  
2/3 d'une série à 3 exemplaires tous différents  
27 x 22 cm



Jizo S., 2014  
Pochoir et tampon de bombe aérosol sur toile signée en bas à droite, daté  
et titré au dos, numéroté 3/3 d'une série à 3 exemplaires tous différents  
27 x 22 cm





Beatin' wings, 2015  
Bombe aérosol et pochoir sur toile signée en haut à droite, datée  
et titrée au dos  
100 x 81 cm





Orange bird, 2015  
Bombe aérosol et pochoir sur toile signée en bas à droite,  
datée et titrée au dos  
55 x 38 cm

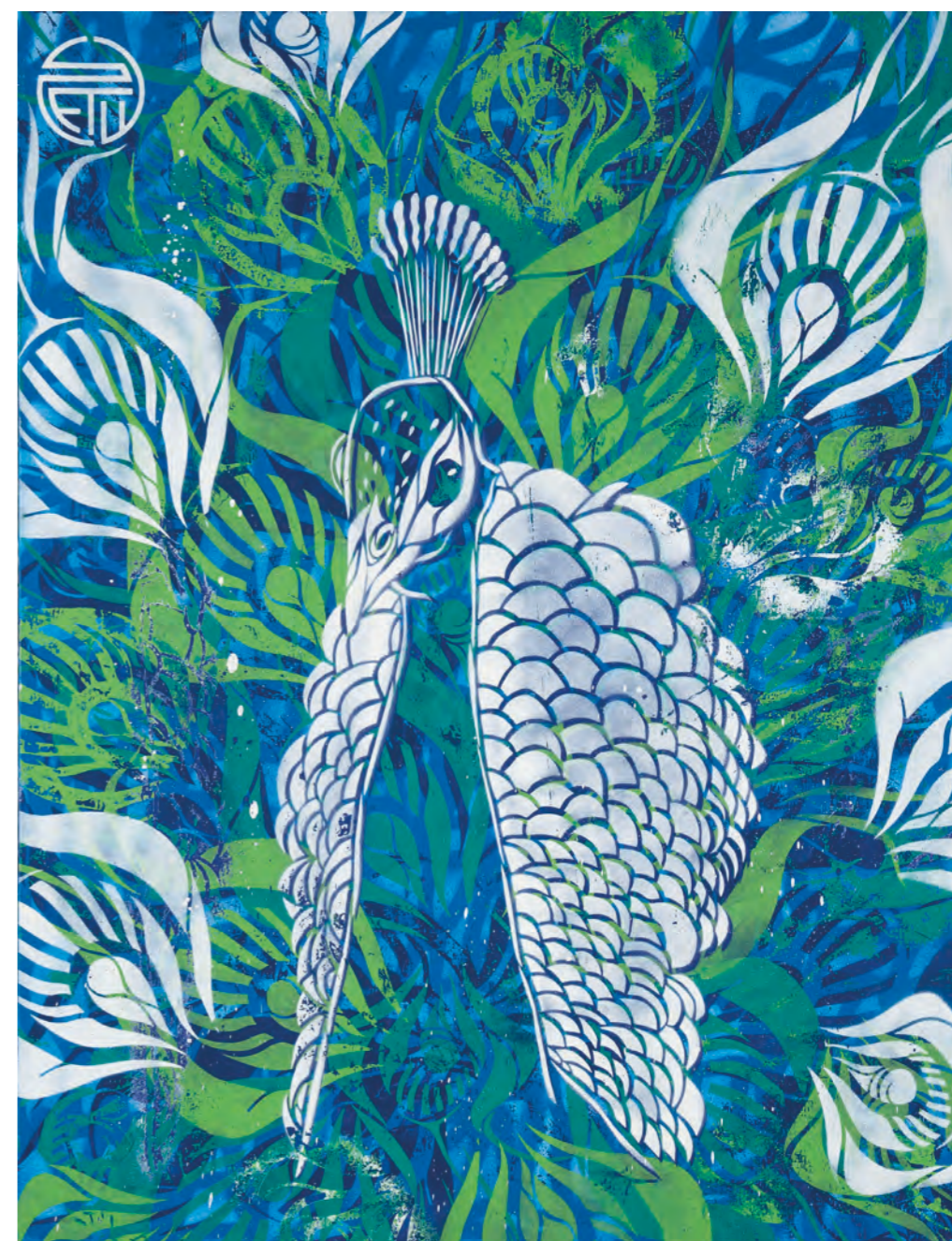


Ara, 2015  
Bombe aérosol et pochoir sur toile signée en haut à gauche,  
datée et titrée au dos  
116 x 89 cm





Red Bird, 2015  
Bombe aérosol et pochoir sur toile signée en bas à droite,  
datée et titrée au dos  
80 x 120 cm



Peacock, 2015  
Bombe aérosol et pochoir sur toile signée en haut à gauche,  
datée et titrée au dos  
116 x 89 cm





Yellow bird, 2015  
Bombe aérosol et pochoir sur toile signée en bas à droite,  
datée et titrée au dos  
116 x 89 cm





Mandarin, 2015  
Pochoir et tampon de bombe aérosol sur papier signé en bas à droite,  
contresigné, daté et titré au dos  
76 x 57 cm



Autumn, 2015  
Pochoir et tampon de bombe aérosol sur papier signé en bas à droite,  
contresigné, daté et titré au dos  
76 x 57 cm





Bluebrown bird, 2015  
Bombe aérosol et pochoir sur toile signée en haut à gauche,  
datée et titrée au dos  
50 x 70 cm



Flamingo, 2015  
Pochoir et tampon de bombe aérosol sur papier signé en bas à droite,  
contresigné, daté et titré au dos  
76 x 57 cm





Kiss, 2015  
Bombe aérosol et pochoir sur toile signée en haut à droite,  
datée et titrée au dos  
116 x 89 cm



Purple bird, 2015  
Bombe aérosol et pochoir sur toile signée au centre,  
datée et titrée au dos  
70 x 50 cm



Martin, 2015  
Pochoir et tampon de bombe aérosol sur papier signé  
en bas à droite, contresigné, daté et titré au dos  
76 x 57 cm





Pink Bird, 2015  
Bombe aérosol et pochoir sur toile signée en bas à droite,  
datée et titrée au dos  
100 x 73 cm



Green bird, 2015  
Bombe aérosol et pochoir sur toile signée en bas à droite,  
datée et titrée au dos  
116 x 89 cm





Liberty, 2015  
 Pochoir et tampon de bombe aérosol sur papier signé et daté en haut à droite, contresigné, daté et titré au dos  
 76 x 57 cm



Colibri 1, 2015  
 Pochoir de bombe aérosol sur palette signée en bas à droite, datée et titrée au dos  
 38,5 x 44 cm



Colibri 2, 2015  
 Pochoir de bombe aérosol sur palette signée en bas à droite, datée et titrée au dos  
 48 x 38,5 cm





Akira, 2015  
Bombe aérosol, acrylique, pochoir sur papier marouflé sur toile signée en haut à gauche,  
datée et titrée au dos  
116 x 89 cm





Pinky punk, 2015  
 Bombe aérosol, acrylique, pochoir sur papier marouflé sur toile  
 signée en haut à gauche, datée et titrée au dos  
 92 x 73 cm



Yoshi, 2015  
 Bombe aérosol, acrylique, pochoir sur papier marouflé sur toile  
 signée en haut à droite, datée et titrée au dos  
 92 x 73 cm





Katsu, 2015  
Bombe aérosol, acrylique, pochoir sur papier marouflé sur toile  
signée en haut à droite, datée et titrée au dos  
92 x 73 cm



Hiro, 2015  
Bombe aérosol, acrylique, pochoir sur papier marouflé sur toile  
signée en haut à droite, datée et titrée au dos  
92 x 73 cm





Sakura, 2015  
Bombe aérosol, acrylique, pochoir sur papier maroufflé sur  
toile signée en haut à gauche, datée et titrée au dos  
116 x 89 cm



Lovers, 2015  
Bombe aérosol, acrylique, pochoir sur papier maroufflé sur  
toile signée en haut à droite, datée et titrée au dos  
116 x 89 cm





Rudolf, 2015  
Bombe aérosol, acrylique, pochoir sur papier marouflé sur toile signée en haut à droite,  
datée et titrée au dos  
146 x 114 cm

# REMERCIEMENTS

## STEW

Merci à Zoey ma fille mon soleil  
Emma qui me motive jour après jour  
Ma famille qui m'a toujours soutenue ou pas !  
Geoffroy qui depuis notre première rencontre a su me mettre en confiance  
et me donner de bons conseils pour avancer  
les LUS, Saul, Christian215, JPT, sans qui la vie serait bien triste !  
Otrad Service pour leur générosité dans le travail  
Guirec mon padawan pour ses petites mains agiles

...et puis la vie pour vous avoir mis sur mon chemin !

## GCA GALLERY

Alice et Héline Jossaume  
Antoine Mercier  
Catherine Baravalle  
Marine Amiot  
Mireille et Jack Jossaume  
Robert Roux  
Sophie Pujas  
Stéphane Benderitter  
Steven Suédile  
Sudwebtraduction  
Vincent Rucheton

## CRÉDITS PHOTOGRAPHIQUES

Antoine Mercier

## RÉALISATION GRAPHIQUE

Les Pisteurs

## IMPRESSION

Pixartprinting

**gcagallery**

16 bis rue Catherine Ségurane 06300 Nice - France  
T. +33 6 09 07 75 99 - [info@gcagallery.fr](mailto:info@gcagallery.fr)  
[www.gcagallery.fr](http://www.gcagallery.fr)